

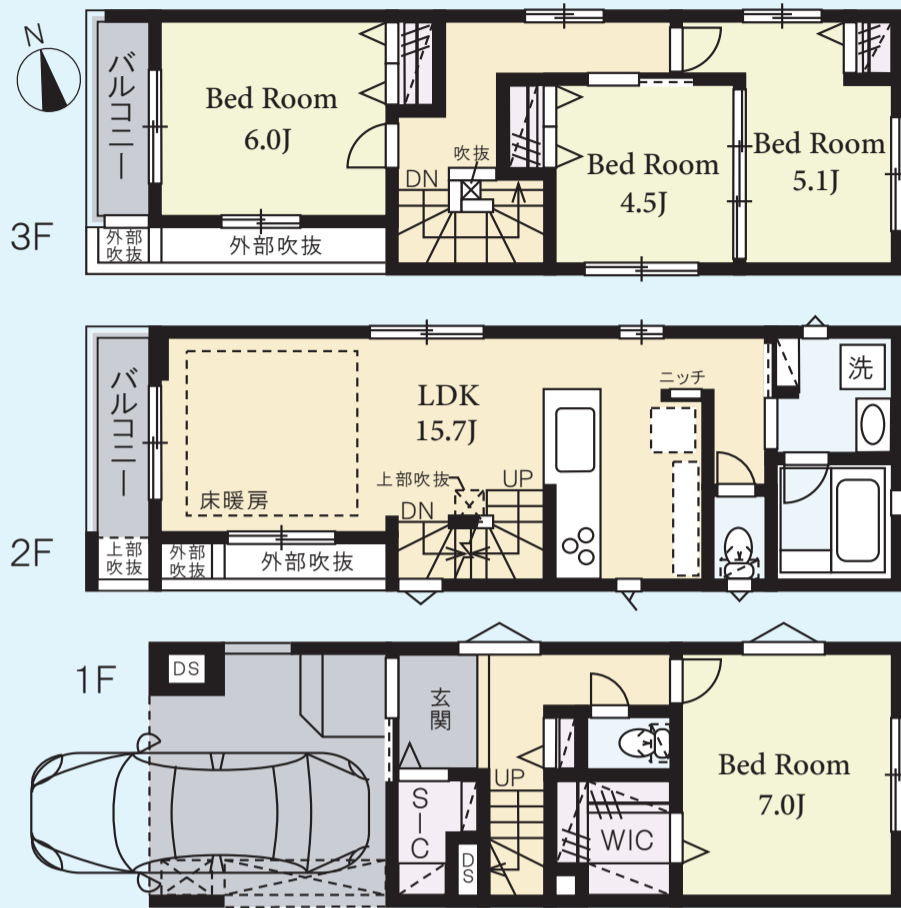
A号棟

4LDK
土地面積 60.03 m² 建物面積 109.25 m²

4,280 万円 (税込)

★広々シューズインクローゼット

アウトドア用品やベビーカーもラクラク収納



※施工例



※施工例



※施工例

★18.1帖の広々 LDK
人気のアイランドキッチン

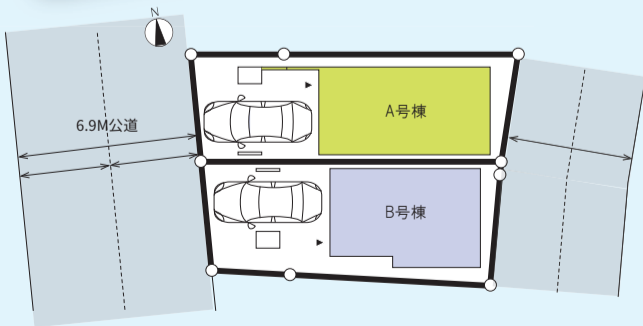
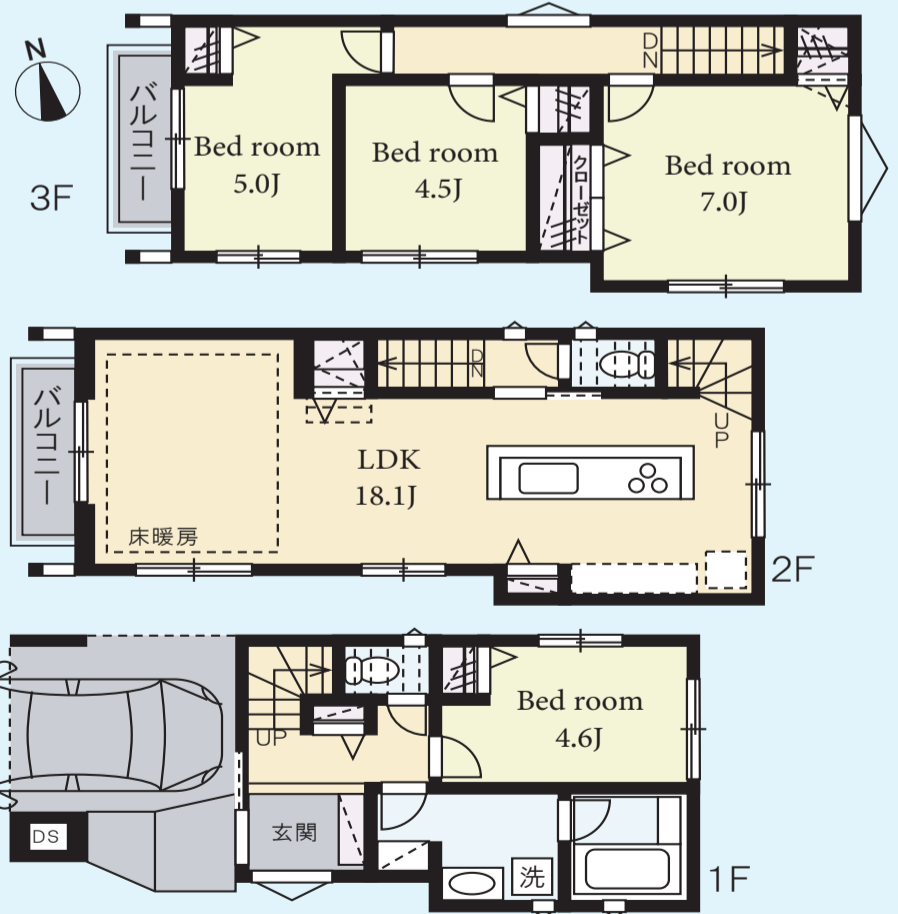
B号棟

4LDK
土地面積 60.02 m² 建物面積 107.32 m²

4,280 万円 (税込)



※施工例



[物件概要]

■所在地：埼玉県川口市元郷 1-7-2 ■交通：埼玉高速鉄道「川口元郷」駅徒歩3分 ■土地面積：60.02 m²～60.03 m² ■建物面積：107.32 m²～109.25 m²
 ■車庫：あり ■間取り：4LDK ■総戸数：2棟 ■販売戸数：2棟 ■販売価格：4,280万円 (税込) ■構造：木造3階建て ■土地権利：所有権 ■地目：宅地 ■道路：西側6.9m公道
 ■用途地域：準工業地域 ■建ぺい率：60% ■容積率：200% ■完成：2020年10月予定 ■引渡：2020年11月 ■取引形態：媒介 ■広告有効期限：2020年9月末日

学区 元郷南小学校・・・徒歩約3分 / 領家中学校・・・徒歩約16分